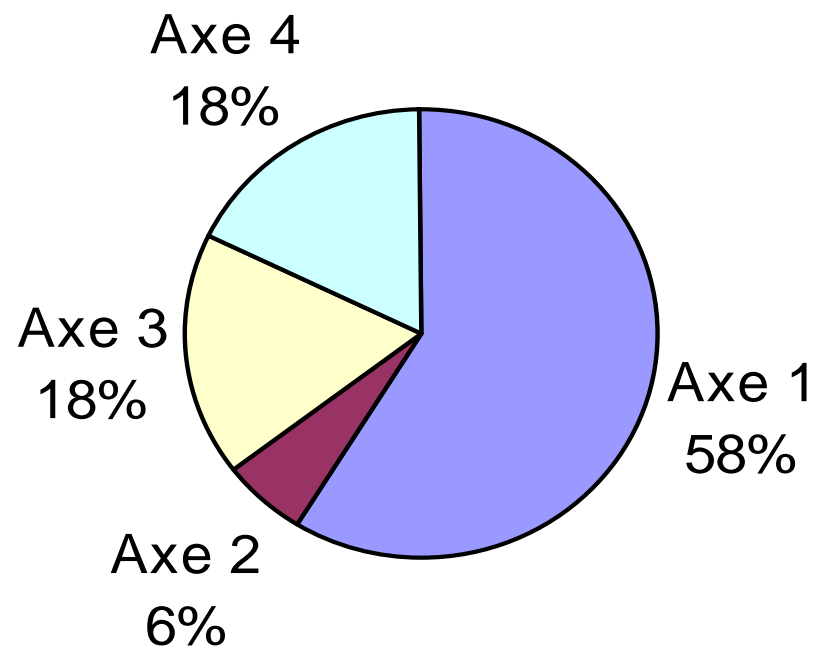


# Programme opérationnel « Compétitivité régional et emploi » 2007 - 2013

Bilan 2008 et perspectives 2009

## Bilan 2008 (1/4)

- 8 452 107,00 € de FEDER 2007 – 2013 alloué en 2008 au département de l'Isère
- Répartition des crédits sur les 5 axes opérationnels:



## Bilan 2008 (2/4)

Pour le développement des territoires, 3 appels à projets lancés par la Préfecture de région Rhône-Alpes au printemps 2008 :

- Fiche action 7 – Axe 2 « Soutenir le développement économique »
- Fiche action 8 – Axe 2 « Élargir et renouveler l'offre de services »
- Fiche action 9 – Axe 2 « Développer l'activité touristique en misant sur la valorisation des atouts, sur l'innovation et le développement durable »

## Bilan 2008 (3/4)

- 17 dossiers de demande de subvention ont été déposés en Préfecture de l'Isère, selon la répartition suivante:
  - 9 dossiers au titre de la fiche action n°7
  - 1 dossier au titre de la fiche action n°8
  - 7 dossiers au titre de la fiche action n°9
- Sélection des meilleurs projets de Rhône-Alpes par un comité partenarial régional (Préfecture de région, conseil régional, services de l'État régionaux, préfectures de département)

## Bilan 2008 (4/4)

Validation de la sélection effectuée par le groupe régional partenarial par les membres du comité régional de programmation (CRP) le 28 janvier 2009

- 6 actions relevant de la fiche action n°7 retenues sous réserve de l'instruction du dossier
- 2 projets relevant de la fiche action n°9 programmés et 2 toujours en cours d'instruction par les services de la DRT

## Perspectives 2009 (1/2)

- Nécessité d'accélérer la programmation des crédits européens en faisant émerger des projets de qualité à l'échelle des territoires
- Accompagnement des services de la Préfecture de l'Isère dans cette démarche

## Perspectives 2009 (2/2)

- Dans ce contexte, lancement d'un nouvel appel à projets pour les fiches actions 7, 8 et 9 au courant de l'année 2009
- Contenu et calendrier non encore connus à ce jour
- Dès réception d'éléments d'information de la Préfecture de région, insertion sur le site Internet de la Préfecture de l'Isère:

[www.isere.pref.gouv.fr](http://www.isere.pref.gouv.fr)

## Contacts en Préfecture de l'Isère

- Catherine SIMON, Chef du bureau  
Aménagement et développement des  
territoires  
mail: [catherine.simon@isere.pref.gouv.fr](mailto:catherine.simon@isere.pref.gouv.fr)  
tel: 04.76.60.48.74
- Joëlle SALINGUE, Bureau Aménagement  
et développement des territoires  
mail: [joelle.salingue@isere.pref.gouv.fr](mailto:joelle.salingue@isere.pref.gouv.fr)  
tel: 04.76.60.34.83