

Agir ensemble pour le foncier agricole : le partenariat SAFER/Collectivités Locales

Connaître

Agir

Pérenniser



Service départemental de l'Isère : 04.38.49.91.30
Département Etudes et Développement : 04.72.77.71.50

Agir ensemble pour le foncier agricole : le partenariat SAFER/Collectivités Locales

Connaître

➤ les conventions de veille foncière

- La SAFER dispose d'un droit de préemption sur les espaces agricoles et naturels.
- A ce titre, elle reçoit, annuellement sur l'Isère, plus de 4000 DIA, portant essentiellement sur des biens ruraux.
- Elle intervient également à l'amiable sur plus de 600 hectares.
- Cette connaissance des mutations foncières peut être mise à disposition des collectivités locales dans le cadre de convention de veille foncière, dans un double objectif d'observation et d'intervention foncière.





Les repères essentiels pour porter
UN AUTRE REGARD SUR VOTRE FONCIER

Accueil

DÉCOUVREZ UN OUTIL ORIGINAL DE CONNAISSANCE ET D'OBSERVATION FONCIÈRES PERMETTANT D'ACCÉDER EN QUELQUES CLICS À L'ESSENTIEL DES DONNÉES DES 2879 COMMUNES DE RHÔNE-ALPES.

Grâce à une valorisation cartographique et un système expert interactif, Vigifoncia est destinée à préciser les enjeux fonciers de nos communes afin de renforcer notre capacité d'anticipation et notre maîtrise de la ressource foncière.

ACCÉDEZ À L'ESPACE VIGIFONCIA

Vigifoncia Connectez-vous !

IDENTIFIANT

MOT DE PASSE

Mot de passe oublié ?

Valider

Vigifoncia Démo Publique

La commune de SEYNOD
EN LIBRE ACCÈS

Vous avez choisi la commune de SEYNOD

Accéder

A PROPOS DE VIGIFONCIA

- Accueil
- Qui sommes-nous ?
- Ingénierie & expertise foncière
- Comment s'abonner
- Contactez-nous

VOS DONNÉES FONCIÈRES

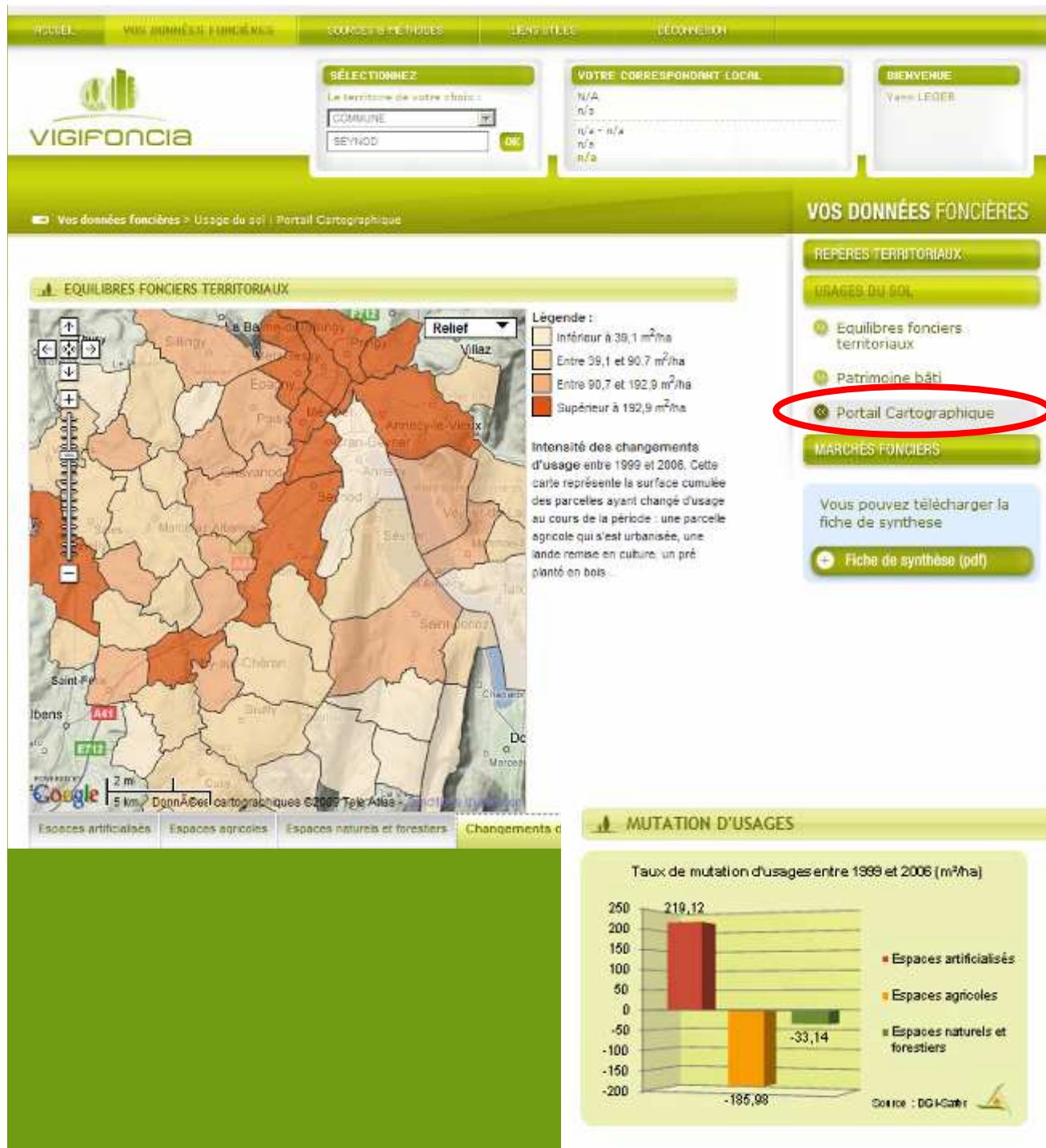
REPÈRES TERRITORIAUX

USAGES DU SOL

MARCHÉS FONCIERS

Vous pouvez télécharger la
fiche de synthèse :

Fiche de synthèse (pdf)



Connaissance des enjeux fonciers de votre commune

Veille foncière spatialisée

FOIRES VOS DONNÉES FONCIÈRES SOURCES & MÉTHODES CARTE/THÈMES DÉCONNEXION

SÉLECTIONNER :
Le territoire de votre choix :
COMMUNE
SAINT GERVAIS LES BAINES

VOS CORRESPONDANTS LOCALS :
N/A
N/A
N/A - N/A
N/A
N/A

BENVENUE :
Yann LEDER
Accès compte

Vos données foncières > Marchés fonciers > Veille foncière

AVERTISSEMENT :

Dans un but de veille opérationnelle, sont ici reportées les dernières Déclarations d'Intention d'Aliéner (DIA) transmises aux SAFER par les notaires. Leur contenu n'a pas encore été vérifié et corrigé par nos services comme c'est le cas pour les analyses statistiques présentées sur ce site ; il peut donc être incomplet, erroné et sujet à modification.

Ainsi, du fait de l'évolution continue du cadastre, certaines parcelles ayant fait l'objet d'une DIA ne peuvent-elles être spatialisées.

LISTE DES DERNIÈRES DIA EN LIEN AVEC LA COMMUNE

	Code DIA	Date de saisie	Surface notifiée	Prix notifié	Segment de marché	Origine de l'acquéreur	Nature de l'acquéreur
DIA n°1	7458468	09/10/2008	1189 m ²	179000 €	Artificialisation	Résident en France	Personne physique
DIA n°2	7458424	02/10/2008	417 m ²	100 €	Terrain de loisir	Résident dans la commune	Personne physique
DIA n°3	7457983	24/09/2008	28881 m ²	510000 €	Bâti résidentiel	Résident dans la commune	Nature indéterminée

LISTE DES PARCELLES CONCERNÉES

DIA n° 7458468 du 09/10/2008 :

Nom de la parcelle	Surface de la parcelle	Nature cadastrale	Représentation cartographique
74236F4037	454 m ²	P	Oui
74236F4038	735 m ²	P	Oui

DIA n° 7458424 du 02/10/2008 :

Nom de la parcelle	Surface de la parcelle	Nature cadastrale	Représentation cartographique
74236248A0067	417 m ²	BR	Oui

VOS DONNÉES FONCIÈRES

REPÈRES TERRITORIAUX

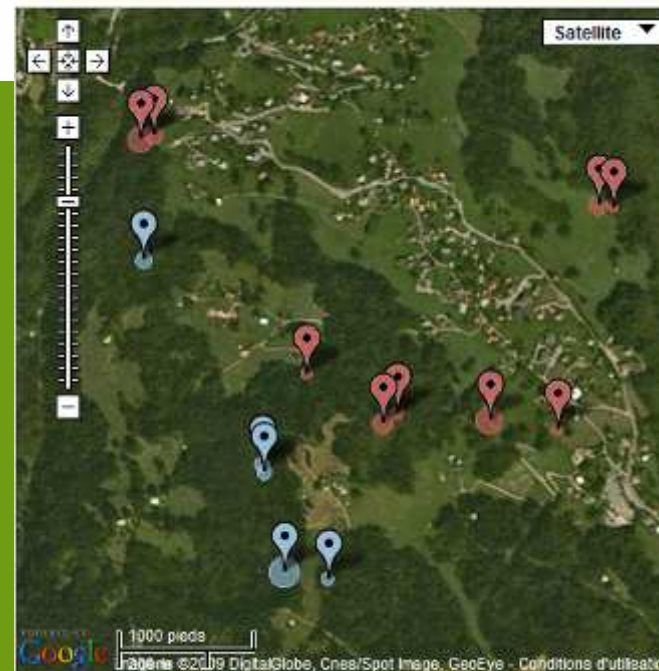
USAGES DU SOL

MARCHÉS FONCIERS

- Le marché de l'espace rural
- Analyse par segments de marché
- Sociologie des acquéreurs
- Veille foncière**



SPATIALISATION DES PARCELLES CONCERNÉES



Légende :

- Nature indéterminée
- Personne publique
- Personne morale
- Personne physique
- Agricole

Nature des acquéreurs du marché de l'espace rural.

DIA Segments de marché Origine des acquéreurs **Nature des acquéreurs** Carte vierge

Agir ensemble pour le foncier agricole : le partenariat SAFER/Collectivités Locales

Connaître

Agir

Pérenniser



Service départemental de l'Isère : 04.38.49.91.30
Département Etudes et Développement : 04.72.77.71.50

Agir ensemble pour le foncier agricole : le partenariat SAFER/Collectivités Locales

Agir

Préemptions sur les espaces agricoles et naturels

Pour éviter les mutations qui iraient à l'encontre des orientations prises dans les documents d'urbanismes



Agir ensemble pour le foncier agricole : le partenariat SAFER/Collectivités Locales

Agir

Préemptions sur les espaces agricoles et naturels
Pour disposer de la maîtrise foncière d'espaces à enjeux



Agir ensemble pour le foncier agricole : le partenariat SAFER/Collectivités Locales

Agir

l'anticipation des projets :
constitution de réserves foncières à des fins de compensation



Agir ensemble pour le foncier agricole : le partenariat SAFER/Collectivités Locales

Connaître

Agir

Pérenniser



Service départemental de l'Isère : 04.38.49.91.30
Département Etudes et Développement : 04.72.77.71.50

Agir ensemble pour le foncier agricole : le partenariat SAFER/Collectivités Locales

Pérenniser

➤ Les cahiers des charges SAFER

- La SAFER rétrocède annuellement sur 500 à 800 hectares de foncier agricole et naturel.
- Elle encadre ses rétrocessions par un cahier des charges adapté aux enjeux du territoire.
- Ce cahier des charges d'une durée minimale de 15 ans apporte l'assurance d'un maintien de la vocation des biens transmis.
- Il peut être établi en concertation avec la profession et les collectivités locales



Agir ensemble pour le foncier agricole : le partenariat SAFER/Collectivités Locales

Pérenniser



Enjeux agricoles

Un cahier des charges d'une durée de 20 ans garantissant le maintien de la vocation agricole des terres et la préservation de la charmille