



Le correspondant sécurité routière Information

Proposé par Bertrand CHRISTIAN
Chargé de mission pôle Rhône/Alpes

Le correspondant sécurité routière Information

Les enjeux de sécurité
Au delà des chiffres
L'organisation locale
Que peuvent faire les élus
Le correspondant sécurité routière
Synthèse du questionnaire



Fin du diaporama

Retour au synoptique

Enjeux de sécurité routière

Enjeu international

Enjeu national

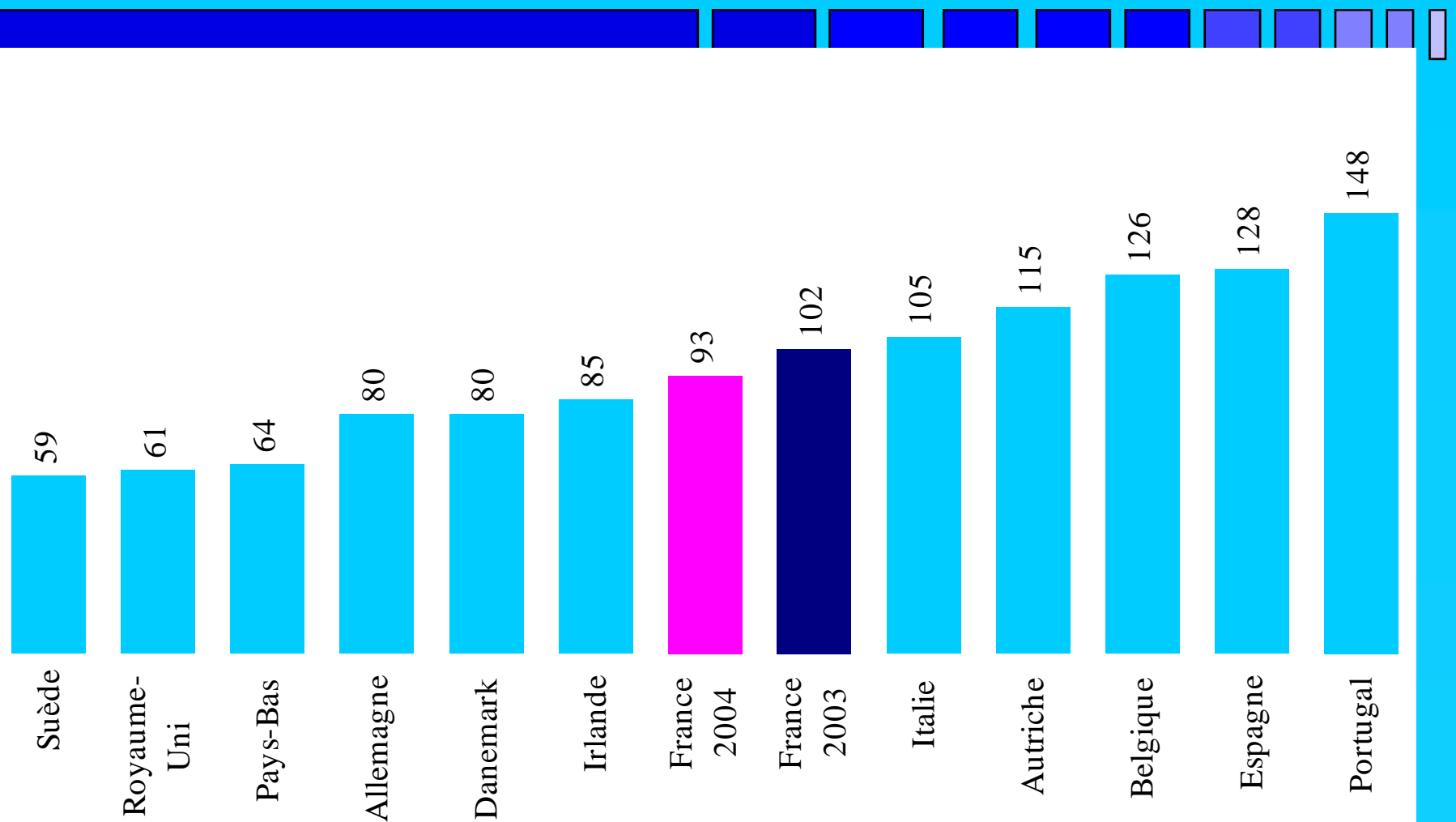
Enjeu local



Internationales

Comparaisons européennes

Tués à 30 jours par million d'habitants en 2003/2004



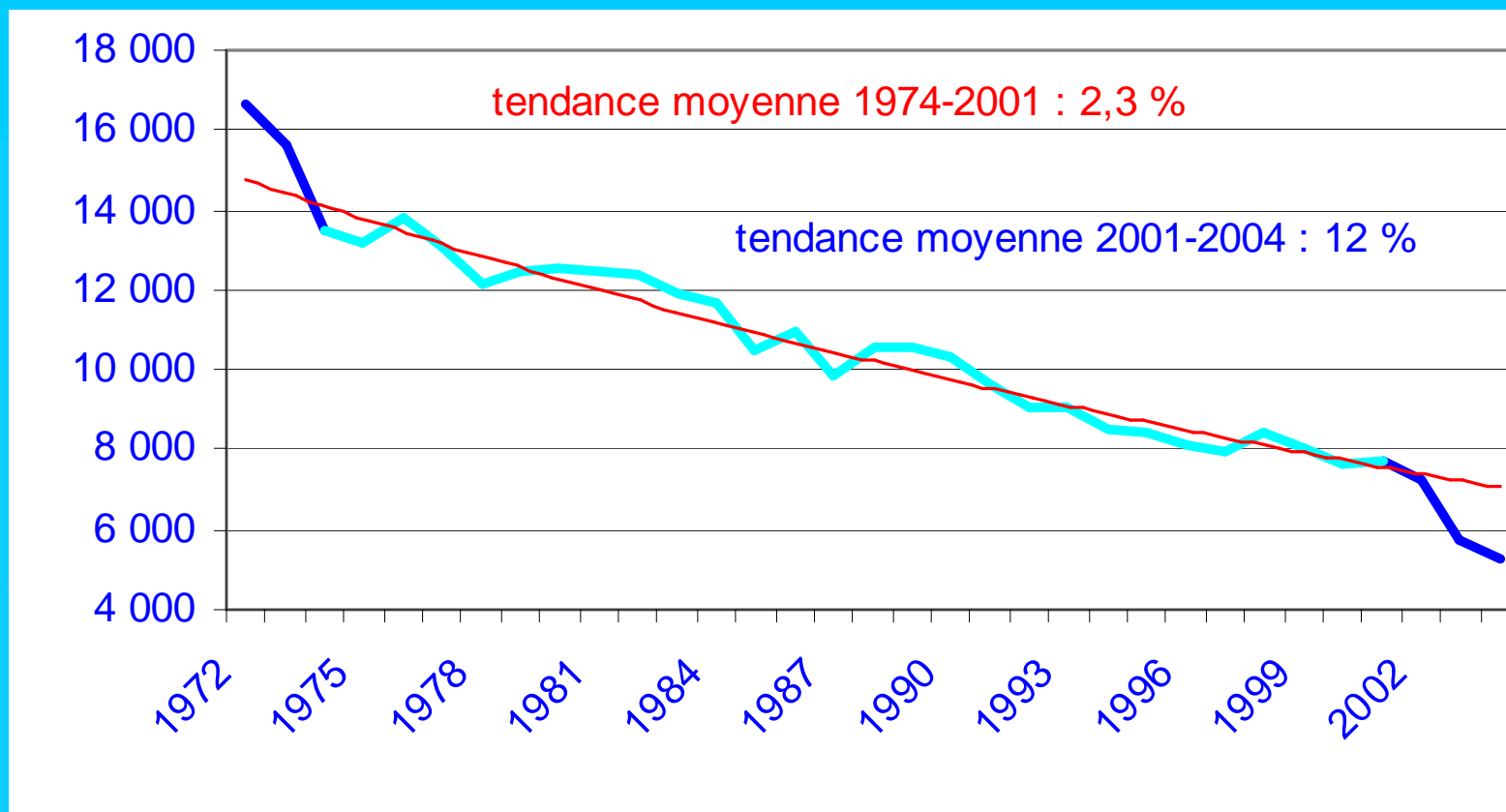


Nationales

L'évolution comparée 2004/2005

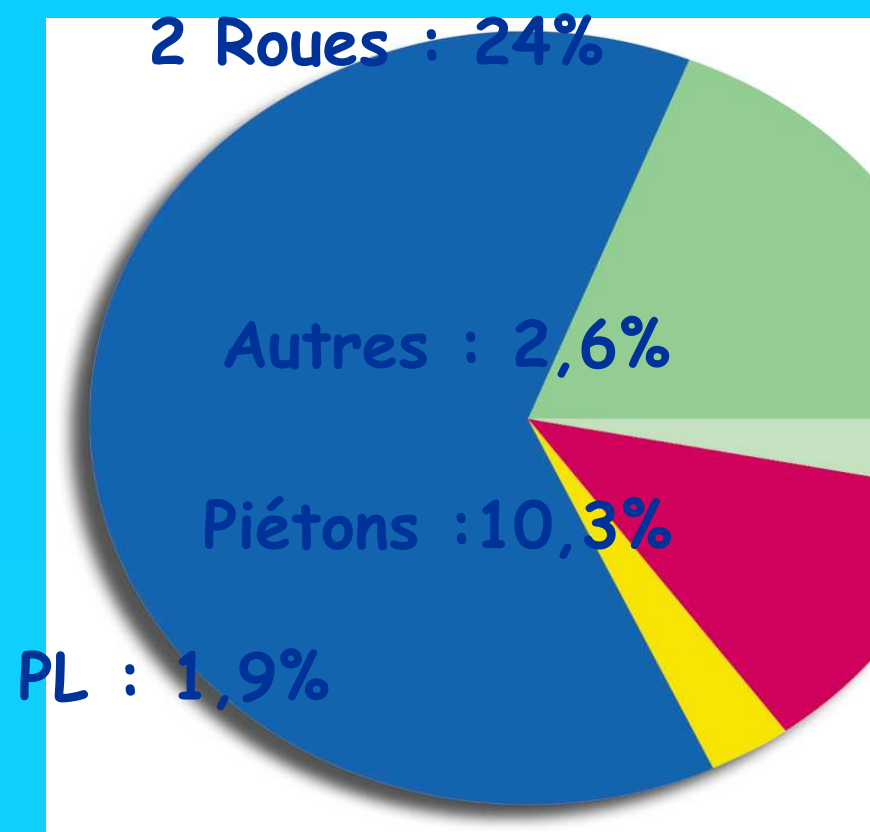
		Tués	Accidents corporels	Blessés graves	Blessés hospitalisés	Blessés légers	Total blessés
Métropole	2004 Obs	5 232	85 390	17 435		91 292	108 727
	<i>2004 Calc</i>	5 593	85 390				108 366
	2005	5 318	84 525		39 811	68 265	108 076
	Evolution	- 4,9%	- 1,0%				- 0,3%
DOM	2005	225	2 501		981	2 626	3 607
TOTAL	2005	5 543	87 026		40 792	70 891	111 683

Détail sur l'évolution du nombre de tués




Tués par mode de transport

VL : 61,2%



Accidents de 2 roues



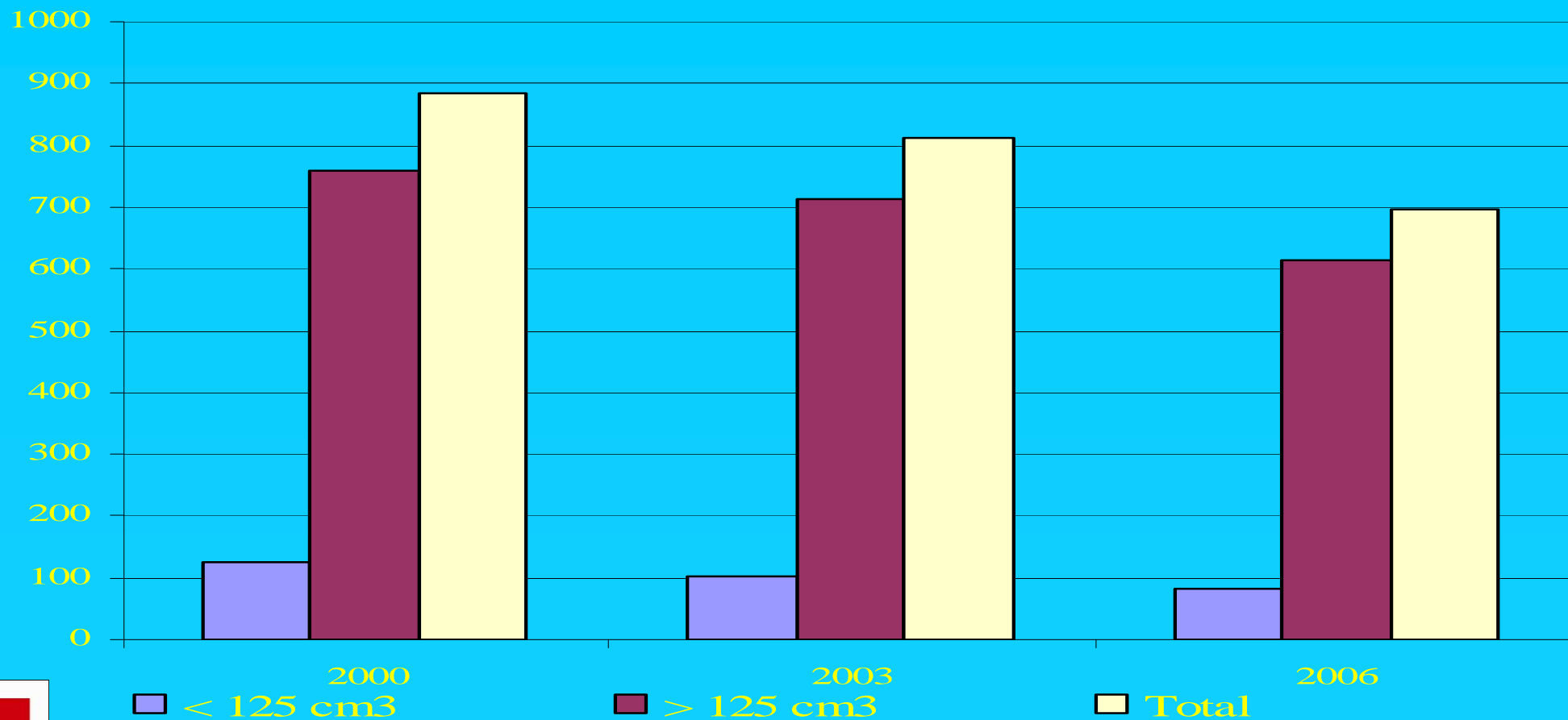
**Les usagers de deux-roues
représentent 24% des tués**

**190 usagers de bicyclette
(3,3% des tués)**

**372 usagers de cyclomoteur
(6,5% des tués)**

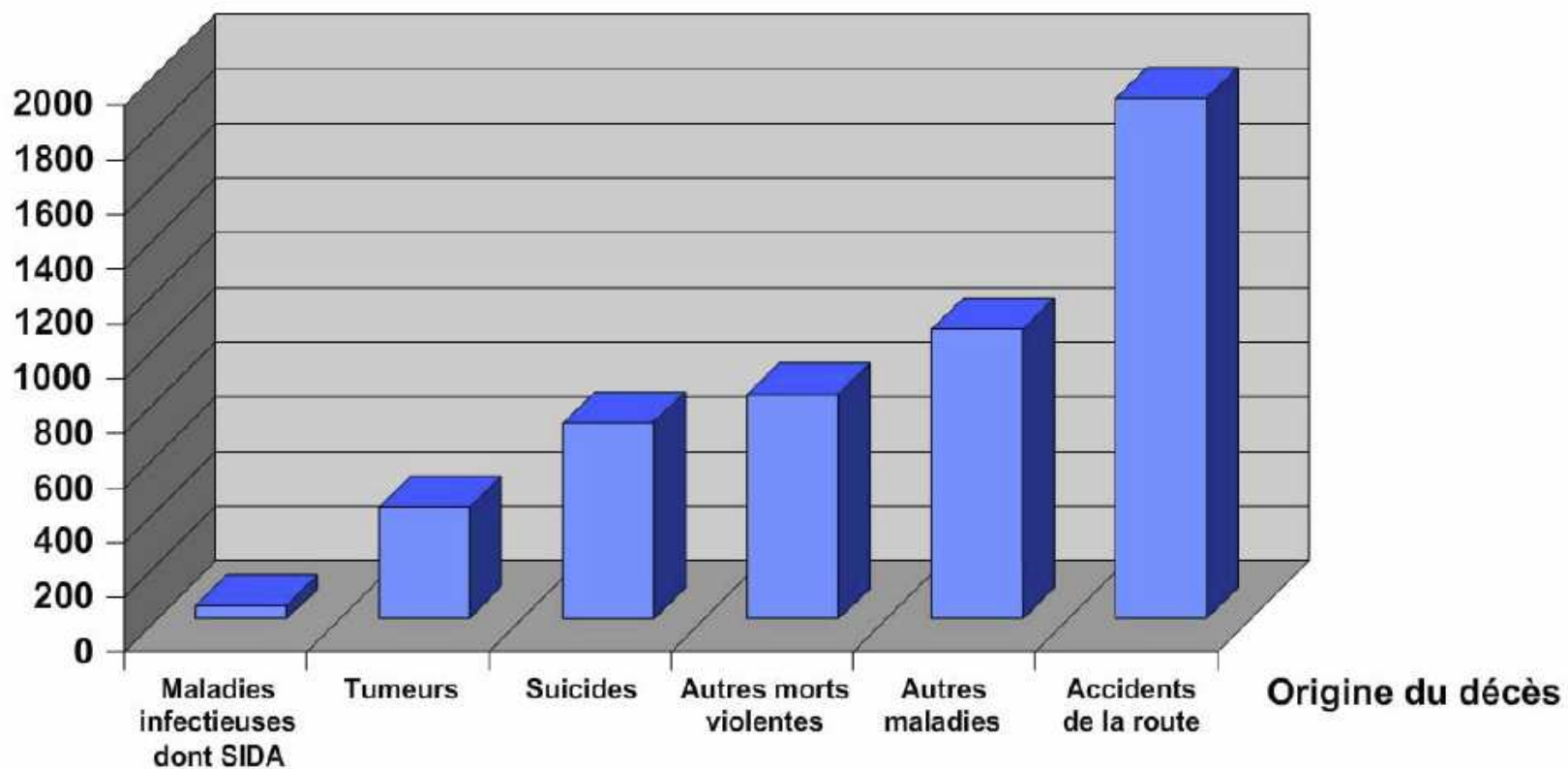
**813 usagers de motocyclette
(14,2% des tués)**

Essentiellement des grosses cylindrées



Les jeunes

Nombre de morts / an



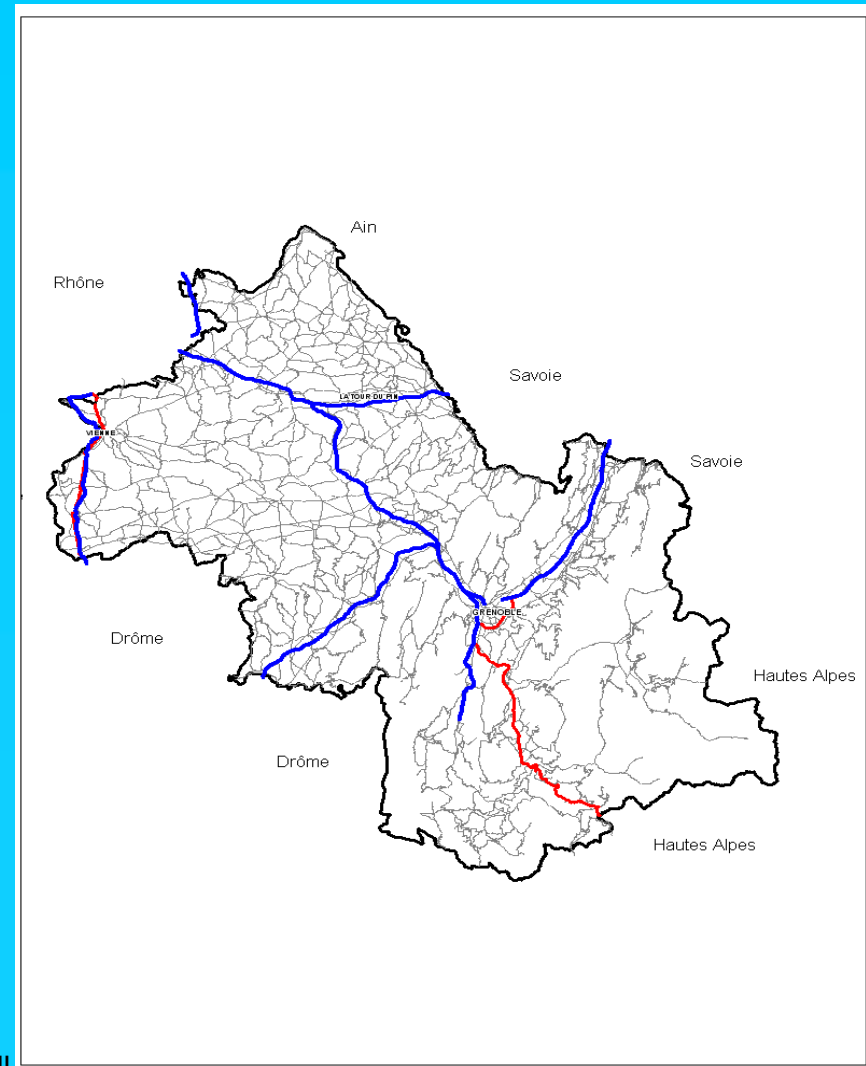
Le risque routier : risque majeur des jeunes en France



Locales

L'Isère

Superficie : 7431 km²
Préfecture : Grenoble
Population : 1 100 000
RD : 5002 km
RN : 104 km
Autoroutes : 275 km

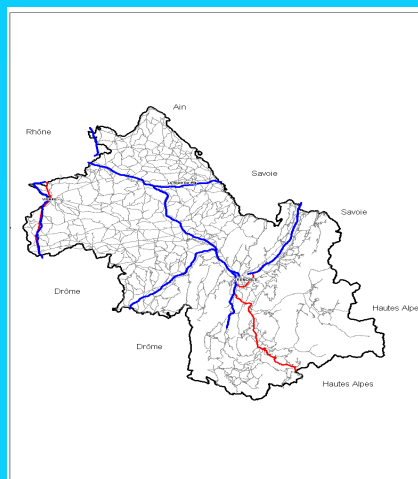


Agglomération, rase campagne

En 2005...



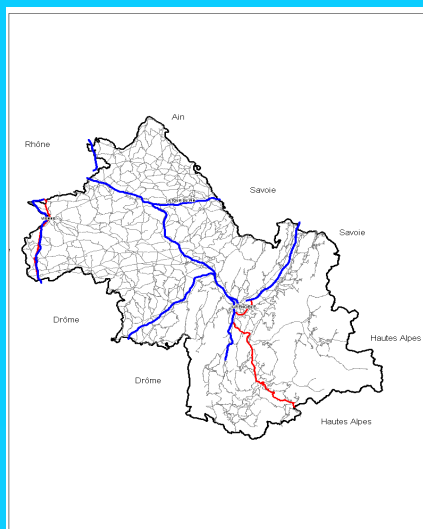
	Milieu urbain	Rase campagne
Accidents Corporels	69%	31%
Tués	31%	69%



	Milieu urbain	Rase campagne
Accidents Corporels	57%	43%
Tués	30%	70%

Agglomération, rase campagne

En 2006...



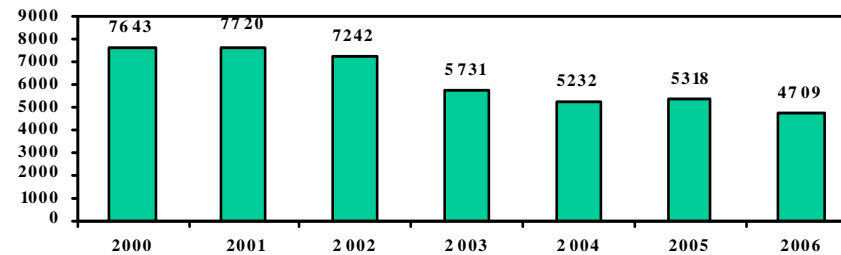
	Milieu urbain	Rase campagne
Accidents Corporels	60%	40%
Tués	25%	75%

Évolution des tués

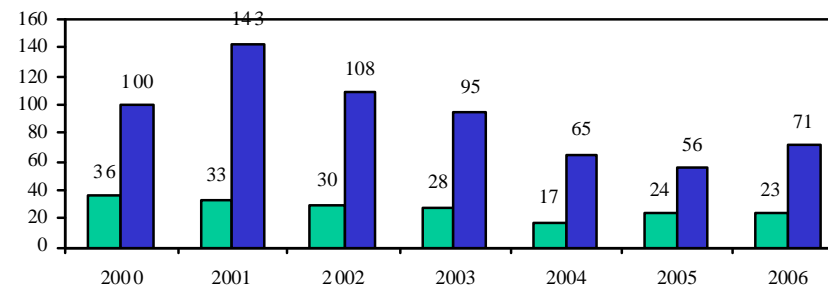
2000 à 2006



Tués à 30 jours



Tués à 30 jours



■ Urbain ■ Ras e campagne



Tués par catégorie d'usagers



	2005	2006
Piétons	8	5
Cyclistes	5	4
Cyclomotoristes	5	4
Motocyclistes	14	14
Voitures	46	64
Autres	2	0
Total	80	91

La charte départementale de sécurité routière 2004/2008

- 3 enjeux de sécurité communs à l'État et aux Collectivités Territoriales
 - Les jeunes conducteurs (18-24 ans)
 - Les 2 roues motorisés
 - La gravité des accidents

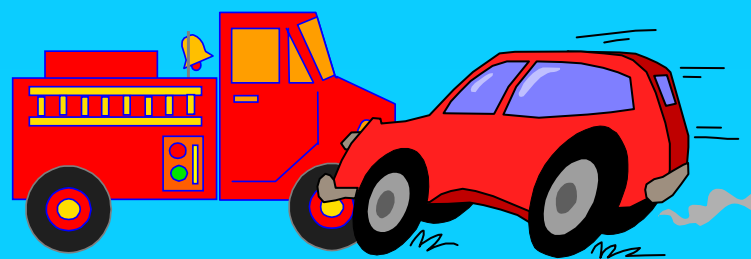
Au delà des chiffres ...

Un accident c'est quoi ?

Les composants d'un accident

INFRASTRUCTURE

VEHICULE

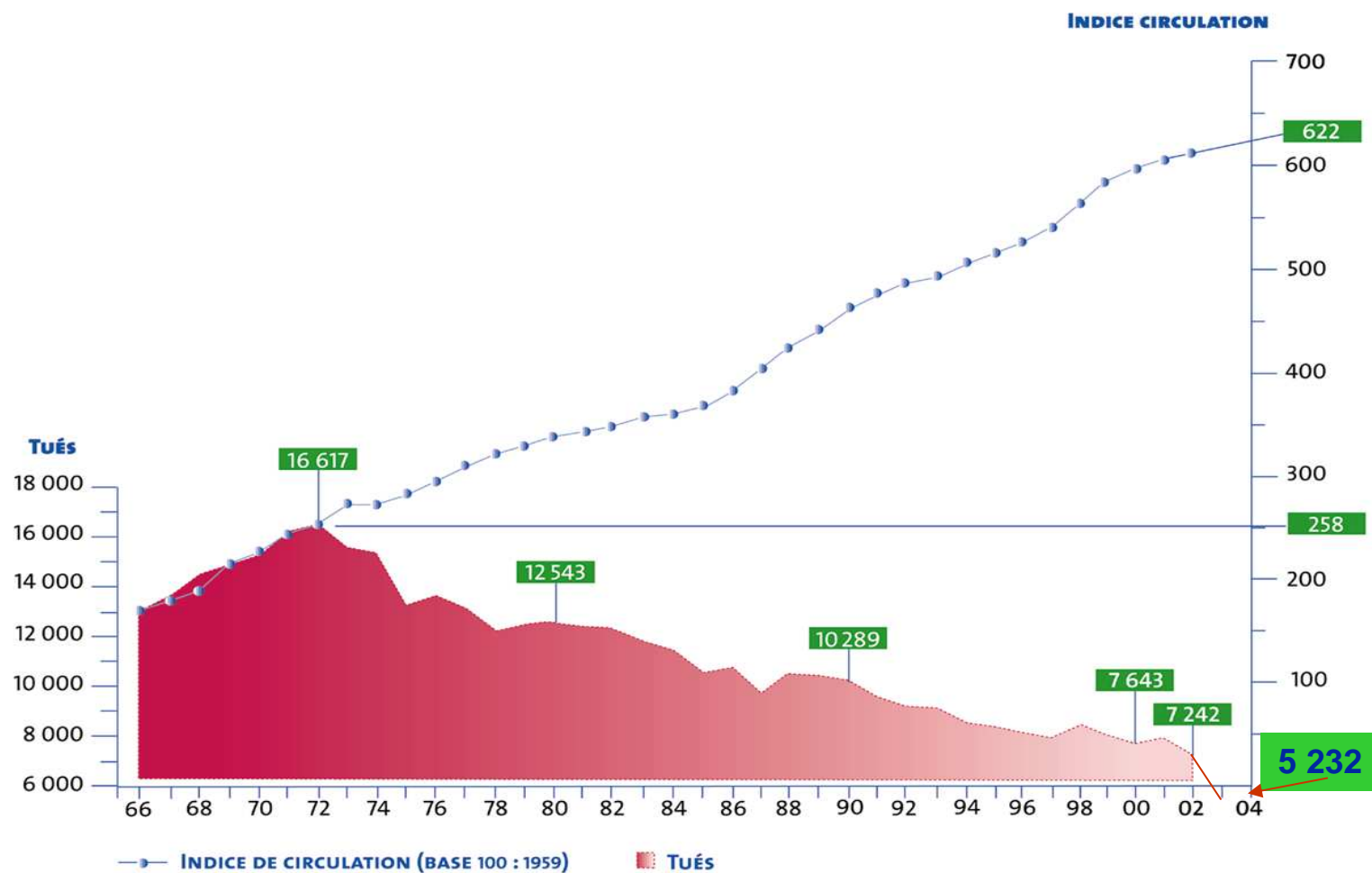


USAGER



La prise de conscience publique

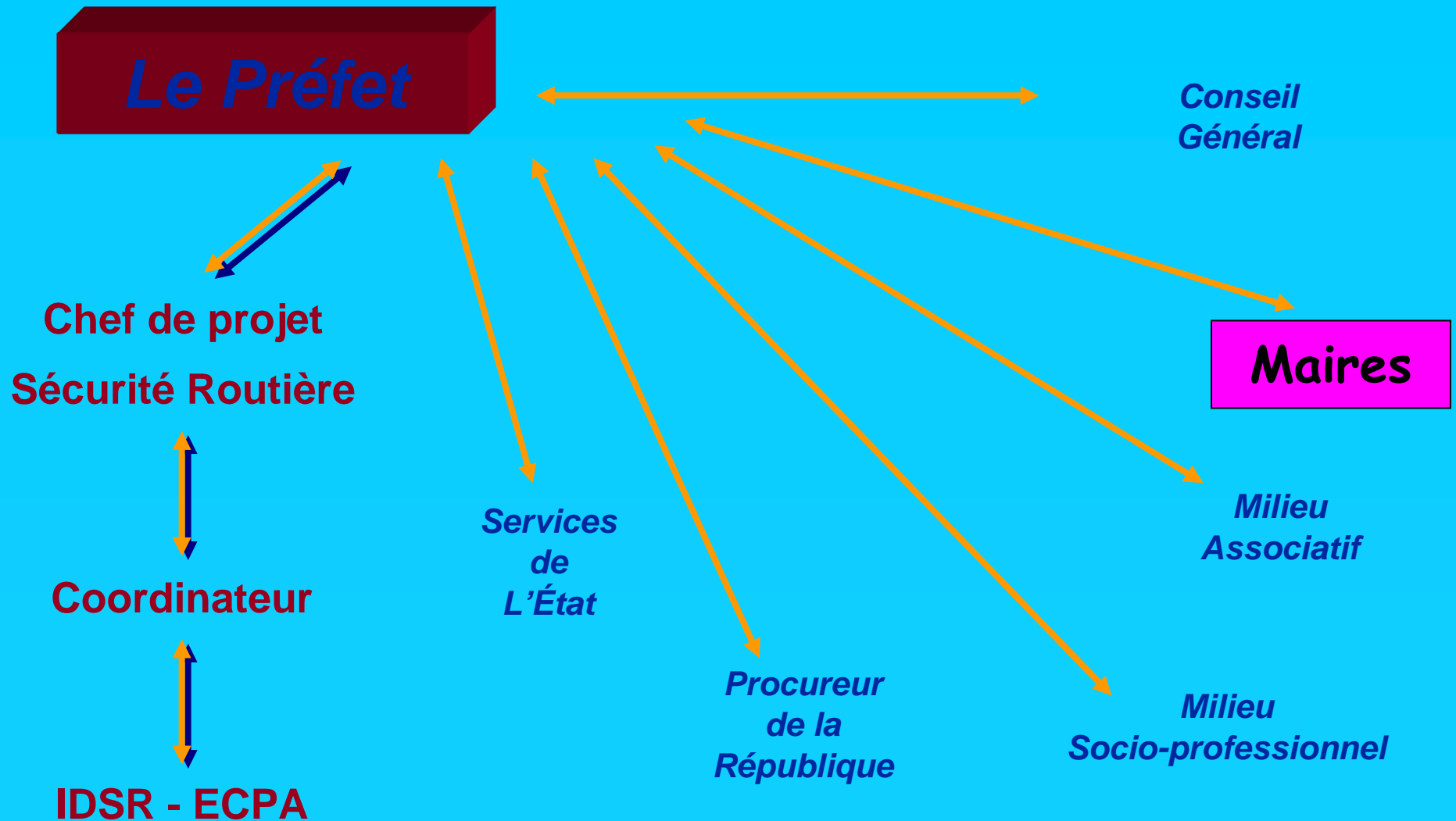
Tués et Indice de Circulation





Organisation locale

Les acteurs départementaux



La Sécurité Routière que peuvent faire les élus locaux



Que peuvent faire les élus et comment ?



Les champs de compétence des maires

Quelques évidences qu'on oublie souvent

- Ce n'est pas parce qu'une commune a aujourd'hui peu d'accidents sur son territoire
 - qu'elle est à l'abri d'une évolution du risque (développement de l'urbanisation, modification des comportements...)
 - que ses administrés n'ont pas d'accidents (trajets domicile-travail, déplacements vers équipements extra-communaux, déplacements loisirs ou vacances...)

Conclusion

Pour favoriser la sécurité routière,

le maire a possibilité d'agir dans de nombreux champs de compétence

Les moyens d'actions dans les domaines :

De l'éducation,
De la réglementation et du contrôle,
De l'urbanisme,
Des transports,
Des infrastructures,
De l'environnement,
De l'action sociale et de la santé,
De la culture,
Du tourisme et des loisirs,
De la communication,
De la prévention du risque routier,
Des politiques publiques,

et bien sûr...



L'exemplarité ...



L'élu correspondant sécurité routière

L'élu correspondant sécurité routière

- **Principaux rôles**


- Interlocuteur en matière de SR: Élu correspondant (délégation spécifique SR)
- Animation de la politique SR
- Diffusion de la culture SR
- Impulsion des élus et des services
- Évaluation de la politique SR

L'élu correspondant sécurité routière

- **Interventions**

- À l'échelle communale ou intercommunale
- Dans les champs de compétence
- Avec la collaboration de techniciens et agents municipaux
- Avec l'aide du « réseau SR »

L'élu correspondant sécurité routière



Et demain :

Quelle formation?
Quelle animation pour le réseau des élus
correspondants Sécurité Routière ?

L'élu correspondant sécurité routière

Formation du correspondant SR

- Information : aujourd'hui
- Formation : 1 journée à l'automne
- **OBJECTIFS** :
 - Comment aborder la SR dans la commune
 - Comment appréhender le rôle du correspondant SR
 - Donner des éléments de base de la culture SR

L'élu correspondant sécurité routière

Réseau des correspondants SR

Mise en place d'un réseau d'élus correspondants SR (rencontres, échanges d'expériences)


Un élu volontaire en charge de l'animation

Assistance à l'animation du réseau

Outils disponibles :

Guide pratique "*la sécurité routière: ce que peuvent faire les maires*"

Documentation diverse



Synthèse du questionnaire

LES ELUS ET LA SECURITE ROUTIERE

Exploitation des 95 questionnaires retournés par les communes (dont 81 de moins 2000 hab.)

- POUR LES ELUS , LA SECURITE ROUTIERE, D'ABORD UNE AFFAIRE DE COMPORTEMENT DE CHACUN (38 %) ET ENSUITE, AUSSI , UN PROBLEME D'INFRASTRUCTURE (34%).
- UNE PREOCCUPATION LOCALE POUR L'IMMENSE MAJORITE (91%), AVEC UNE CONNAISSANCE EMPIRIQUE DE L'INSECURITE (78 %) SANS QUE CELA SE TRADUISE CLAIREMENT DANS L'ORGANISATION COMMUNALE (44 % de référents SR, rôle rarement formalisé)

QUE FAIRE ET COMMENT ?

- **UNE RELLE VOLONTE D'INTERVENIR DANS CE DOMAINE**
 - EN DIRECTION DES USAGERS, PAR DES MESURES D'EDUCATION ET DE SENSIBILISATION (79%) PLUTOT QUE REPRESSIVES (21%)
 - SUR L'INFRASTRUCTURE , EN PARTICULIER POUR CASSER LA VITESSE .
 - AVEC DES BESOINS S'EXPRIMANT PRIORITAIREMENT EN TERME D'ASSISTANCE (24%), PARTICIPATION D'INTERVENANTS (23%) ET D'OUTILS PEDAGOGIQUES (18%)