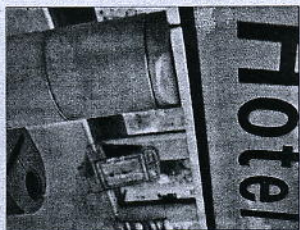


**DÉPARTEMENT DE L'ISÈRE**

**533 communes et 37 intercommunalités**

■ D'une superficie de 7 431 km<sup>2</sup>, le département de l'Isère est composé de 533 communes et de 37 communautés de communes ou communautés d'agglomération, réparties dans 58 cantons. Le département compte 440 communes rurales, c'est-à-dire inférieures à 2 000 habitants ou à 5 000 habitants, si elles n'appartiennent pas à une unité urbaine ou à une unité urbaine n'excédant pas 5 000 habitants. La population totale de l'Isère est de 1 200 000 habitants. La commune la moins peuplée est Oulles avec... 12 habitants celui de Granchief, Fernand Moulin, 82 ans.

la plus peuplée Grenoble avec 159 410 habitants. Sur 533 maires, on compte 442 hommes et 91 femmes, soit 171 %, sachant que la moyenne nationale est de 139 %. Le plus jeune est le maire de Jarrie, Raphaël Guerrero, 32 ans ; le plus âgé celui de Granchief, Fernand Moulin, 82 ans.



**ACCUEIL 1 100 participants attendus à Morestel dont plus de 900 élus**

■ Pour la deuxième fois depuis... 1979, Morestel accueille le Congrès des maires de l'Isère, aujourd'hui. Ce dont se réjouit celui de la commune. « Nous attendons 1 100 personnes, dont plus de 900 élus, maires, adjoints, présidents et vice-présidents de communautés de communes, les parlementaires, le préfet... et plus de soixante exposants qui ont compris qu'un congrès des maires était une caisse de résonance incontournable. C'est une réussite », détaille Christian Rivail. Les congressistes se réunissent dans la salle de famille. Trois chapiteaux d'une surface totale de 1 000 m<sup>2</sup> ont été dressés, pour le déjeuner, prévu pour 800 personnes, les exposants et la technique. La commune a en charge la décoration de la salle, le balisage et la fourniture de 500 places de parking. « Le Congrès est un coup de propriétaire inouï sur Morestel et sur la Communauté de communes du Pays des Couleures », argumente Christian Rivail.

**53<sup>e</sup> CONGRÈS DES MAIRES DE L'ISÈRE AUJOURD'HUI À MORESTEL**

**Les maires de l'Isère voient l'avenir en blues, blanc, rouge**

**ISÈRE**

Morestel accueille le 53<sup>e</sup> congrès de l'Association des maires, adjoints, présidents et vice-présidents de l'Isère (AMAI), aujourd'hui à partir de 9 heures.

« Le congrès, c'est d'abord un accueil dans une ville du département, en partenariat avec la ville et la communauté de communes ou d'agglomération. Chaque année, nous changeons d'arrondissement. Cette année c'est celui de La Tour-du-Pin avec Morestel et la Communauté de communes du Pays des Couleures. L'année prochaine, ce sera l'arrondissement de Vienne », explique Daniel Vite, maire de Montrevel et président de l'AMAI.

Le congrès, c'est aussi l'assemblée générale annuelle de l'association qui rassemble les 533 communes du département, plus les 37 communautés de communes ou d'agglomération.

« L'AMAI est la seule association de France à pouvoir réunir 900 élus pendant une journée et elle est souvent citée parmi les associations exemplaires en la matière », se réjouit le président.

Après la suppression de la taxe professionnelle, réforme

**REPÈRES**

**LE RÔLE DE L'AMAI, L'ASSOCIATION DES MAIRES DE L'ISÈRE**

■ Le rôle de l'association des maires de l'Isère (AMAI) est de « défendre et représenter les intérêts des communes et des communautés de départements auprès des autorités administratives locales et nationales ».

L'AMAI, dont le siège est 1, place Pasteur à Grenoble, fonctionne grâce à un comité directeur de 33 membres, dont 12 membres, représentant les 533 communes et les 37 communautés iséroises.

des collectivités territoriales aidant, l'actualité s'est invitée au congrès dont le thème, « Quelles ressources pour nos communes et nos communautés ? », traduit l'inquiétude des maires et des élus de l'Isère.

« En attendant le vote définitif des textes, les élus savent que, pendant quelques années, il y aura un gel des dotations de l'État en direction des collectivités qui a été annoncé, ça c'est sûr », relativise Daniel Vite.

« L'État va réduire ses dépenses et les collectivités vont en faire les frais »

L'inquiétude pourrait être palpable. Mais la préoccupation tient plus au fait que l'État a annoncé qu'il allait réduire sa dette. « Nous avons une certitude, c'est que l'argent public devient rare. L'État va réduire ses dépenses budgétaires et nous sommes contraints que les collectivités vont en faire les frais », précise le maire de Montrevel.

Pour les élus locaux, la perspective se réduit à l'abandon d'un certain nombre de projets ou à les échelonner beaucoup plus dans le temps. Et pour cause.

**LA QUESTION DES RESSOURCES À L'ORDRE DU JOUR**

■ Le 53<sup>e</sup> congrès de l'Association des maires, adjoints, présidents et vice-présidents de l'Isère se tient aujourd'hui à Morestel.

Après l'assemblée générale, les élus vont débattre d'une question cruciale à l'heure de la réforme des collectivités territoriales : « Quelles ressources pour nos communes et nos communautés ? ».



« L'AMAI est la seule association de France à pouvoir réunir 900 élus pendant une journée », se réjouit Daniel Vite, le président de l'association. Après Saint-Etienne-de-Saint-Geoirs l'an dernier, le congrès a lieu à Morestel.